

## IL CORONAVIRUS

1) **Ascolta** il video <https://www.lalumaca.org/news/corona4kids> (#episodio 2 ) e **segna se le frasi sono vere (V) o false (F).**

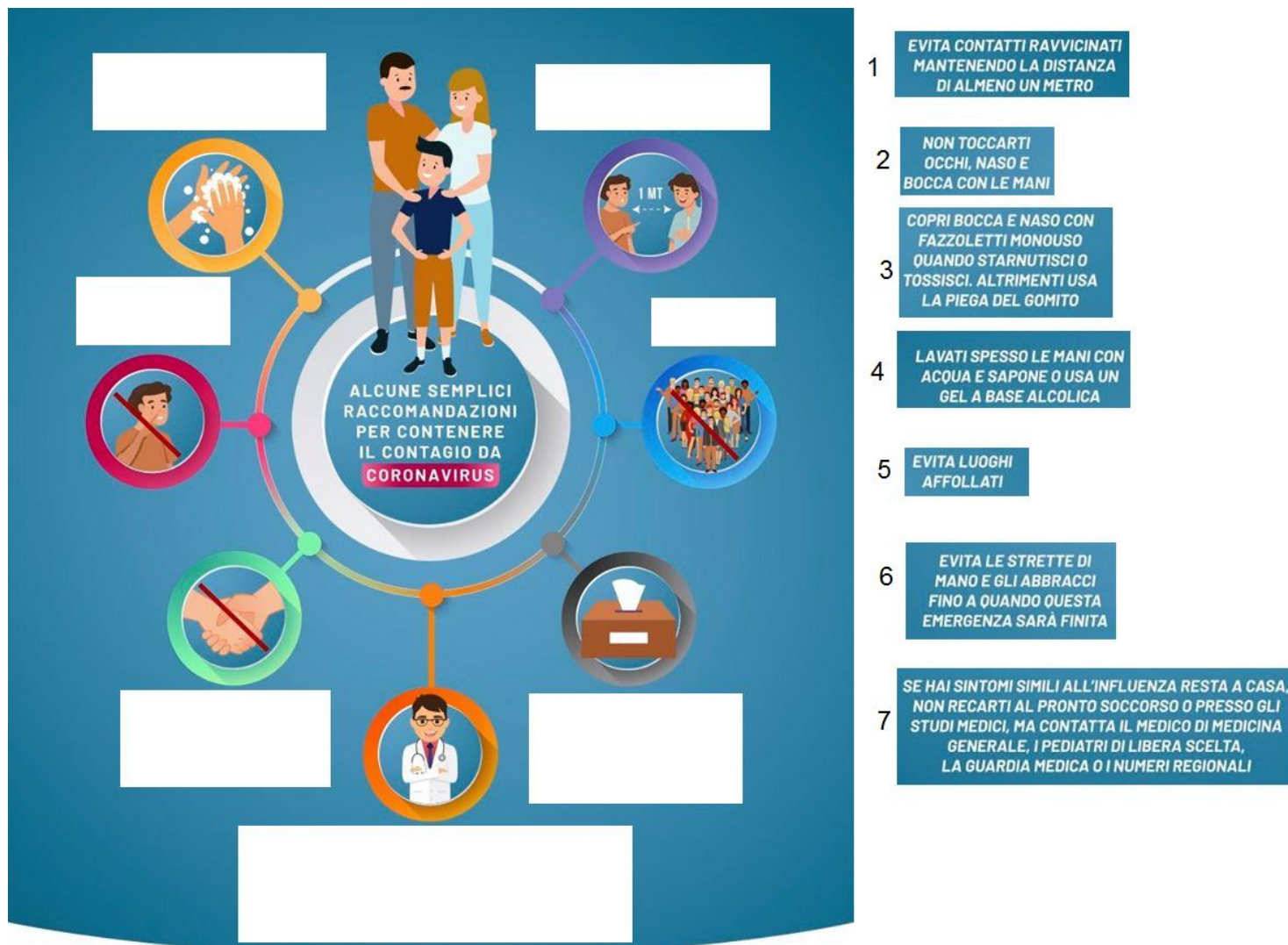
1. Il coronavirus è un re.
2. Il nome 'coronavirus' deriva dalla sua forma.
3. Il coronavirus colpisce le cellule del cuore.
4. Il coronavirus provoca la tosse.
5. I sintomi del coronavirus sono più leggeri di quelli dell'influenza.
6. La maggior parte delle persone colpite da coronavirus stanno molto male e devono andare in ospedale.
7. Il virus si sposta attraverso starnuti e colpi di tosse.

2) **Collega le parole con i loro significato.**

1	EVITARE	a	luogo in cui ci sono tante persone
2	MONOUSO	b	andare
3	AFFOLLATO	c	chiamare
4	EMERGENZA	d	stare lontano
5	SINTOMI	e	si usa una volta e poi si butta
6	RECARSI	f	situazione di pericolo
7	CONTATTARE	g	segnale della malattia

3) **Leggi le indicazioni per non diffondere il coronavirus.**

**Scrivi il numero vicino all'immagine corrispondente.**



SALUTE.GOV.IT/NUOVOCORONAVIRUS



Ministero della Salute

4) Guarda questi video che raccontano la quotidianità delle famiglie ai tempi del coronavirus.

<https://www.corriere.it/speciale/cronache/2020/coronavirus-famiglie/>

E tu cosa stai facendo in questi giorni di chiusura delle scuole, dei negozi, dei parchi e dei luoghi di aggregazione?

Scrivi un testo di almeno 20 righe in cui descrivi la tua quotidianità e come è cambiata la tua quotidianità rispetto a 2 settimane fa.

FAI DELLE FOTO

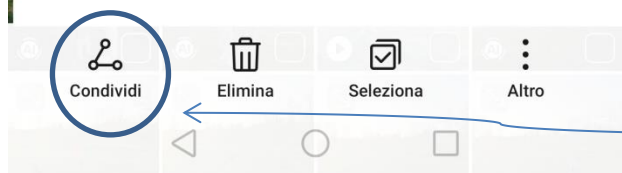


AGLI ESERCIZI che hai fatto e inviali via E-MAIL ai tuoi

insegnanti: francesca.guescini1@istruzione.it - angscal@libero.it

## COME INVIARE LE FOTO VIA MAIL

### 1. Seleziona le foto da inviare

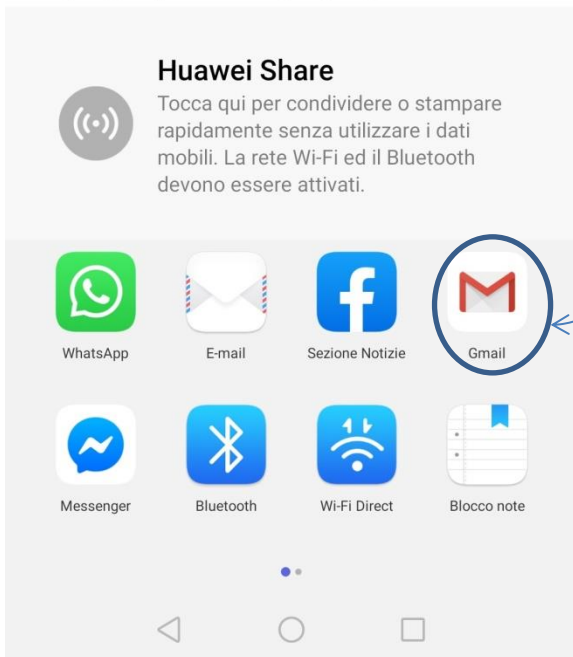
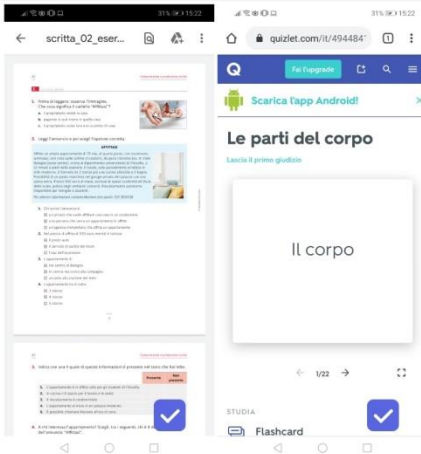


### 2. Schiaccia "condividi"

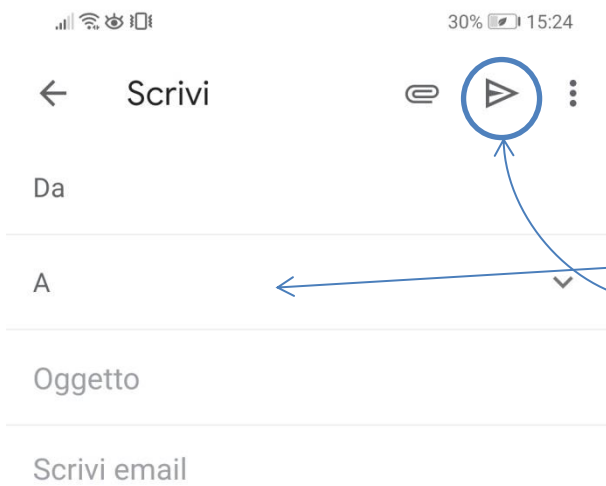


30% 15:23

✕ 2 file selezionati

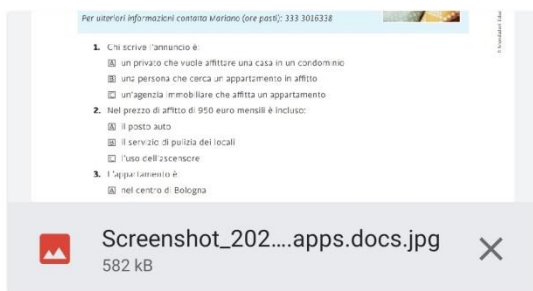
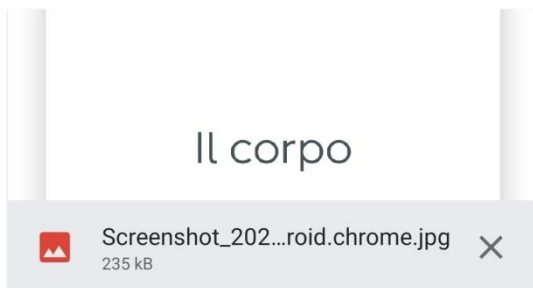


3.Scegli GMAIL



4. Scrivi l'indirizzo E-MAIL dell'insegnante.

5. Invia l'e-mail.



**BUON LAVORO!**